

CEN RHÔNE-ALPES

La maison forte
2 rue des Vallières
69390 VOURLES
Tél. 04 72 31 84 50
www.cen-rhonealpes.fr

ANTENNE AIN

Château Messimy
01800 CHARNOZ-SUR-AIN

ANTENNE DROME-ARDECHE

Rouveyret
07200 VOGUE

CONTACT

Laurène Richard
Chargé de l'animation
Tel : 04 74 34 98 60
laurene.richard@mail.cenrhonealpes.org

Partenaires financiers :

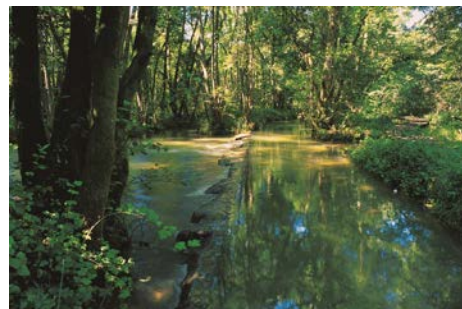


A la découverte du marais des Bidonnes

Le samedi 11 avril, le Conservatoire d'espaces naturels Rhône-Alpes organise une sortie nature à Divonne-les-Bains... pour les grands et les petits !

Un site exceptionnel

A cheval sur la frontière franco-suisse, le marais des Bidonnes est une des reliques d'un vaste ensemble de zones humides, pour la plupart asséchées depuis la création du lac de Divonne. Sur une superficie de 58 hectares, le marais recèle des essences et des espèces animales exceptionnelles : 160 plantes ont été répertoriées, et trois papillons rares, caractéristiques des zones humides.



Mais c'est surtout le troupeau de vaches rustiques dites « aurochs », introduit pour éviter le reboisement naturel, et lutter contre l'embroussaillage consécutif à l'abandon des pratiques agricoles, qui confère au site son incroyable attractivité. Le Conservatoire d'espaces naturels Rhône-Alpes s'implique depuis les années 1990 pour le préserver, en partenariat avec les acteurs locaux.

Qui se cache sur le marais ?

Le 11 avril, partez à la découverte du marais, de son histoire et des nombreuses espèces observables sur le site.

Rendez-vous à 14h sur le parking du Forestland - Avenue du Pont des Îles - 01220 Divonne-les-Bains

Durée : environ 2 heures.

Inscription obligatoire (nombre de places limité) : 04 74 34 98 60 - laurene.richard@mail.cenrhonealpes.org

Animation gratuite organisée par le Conservatoire d'espaces naturels Rhône-Alpes, dans le cadre de l'opération nationale Fréquence Grenouille. Prévoir une tenue vestimentaire adéquate : bottes, vêtements pratiques et chauds.



Préservez les zones humides avec FREQUENCE GRENOUILLE

Du 1^{er} mars au 31 mai, Fréquence Grenouille donne l'occasion de sensibiliser la population à la nécessité de préserver les zones humides, milieux de vie indispensables à l'équilibre de notre planète.

Près de 500 animations sont organisées partout en France, par les Conservatoires d'espaces naturels et les Réserves naturelles, avec le soutien du Ministère de l'écologie, des Agences de l'eau et de Rainett.

Retrouver toutes les animations :

<http://www.reseau-cen.org/les-operations-nationales/frequence-grenouille>

CEN RHÔNE-ALPES

La maison forte
2 rue des Vallières
69390 VOURLES
Tél. 04 72 31 84 50
www.cen-rhonealpes.fr

ANTENNE AIN

Château Messimy
01800 CHARNOZ-SUR-AIN

ANTENNE DROME-ARDECHE

Rouveyret
07200 VOGUE

CONTACT

Laurène Richard
Chargé de l'animation
Tel : 04 74 34 98 60
laurene.richard@mail.cenrhonealpes.org

Partenaires financiers :



ZONES HUMIDES, ZONES UTILES

Si les océans et les forêts sont souvent comparés aux poumons de la planète, les milieux humides en sont les reins. Ils remplissent grand nombre de fonctions utiles pour notre bien-être et celui des générations futures :

- Ils jouent un rôle capital dans la recharge des nappes phréatiques, l'épuration des eaux, la prévention des crues et des sécheresses.
- Ils réduisent l'érosion des bassins versants et stockent naturellement le carbone,
- Écosystèmes extrêmement productifs, ils produisent une très forte biomasse valorisée par l'homme (agriculture, bois, poissons...) et sont des réservoirs remarquables de biodiversité.
- Terres vivantes, les milieux humides sont des pivots de développement économique, le support de nombreux usages et dépositaires de valeurs culturelles.



Soumises à différentes pressions, plus de 70% des zones humides ont aujourd'hui disparu en France.

Cen Rhône-Alpes... Agir ensemble, c'est notre nature !

Par son approche concertée et son ancrage territorial, le Conservatoire d'espaces naturels Rhône-Alpes œuvre depuis plus de 25 ans pour la préservation de la biodiversité rhônalpine. Spécialiste de la gestion innovante d'espaces naturels à enjeux, il favorise l'émergence de projets allant dans le sens d'une meilleure prise en compte des espaces naturels et apporte un accompagnement technique aux collectivités, agriculteurs et autres acteurs locaux.

En savoir plus : www.cen-rhonealpes.fr

www.reseau-cen.org