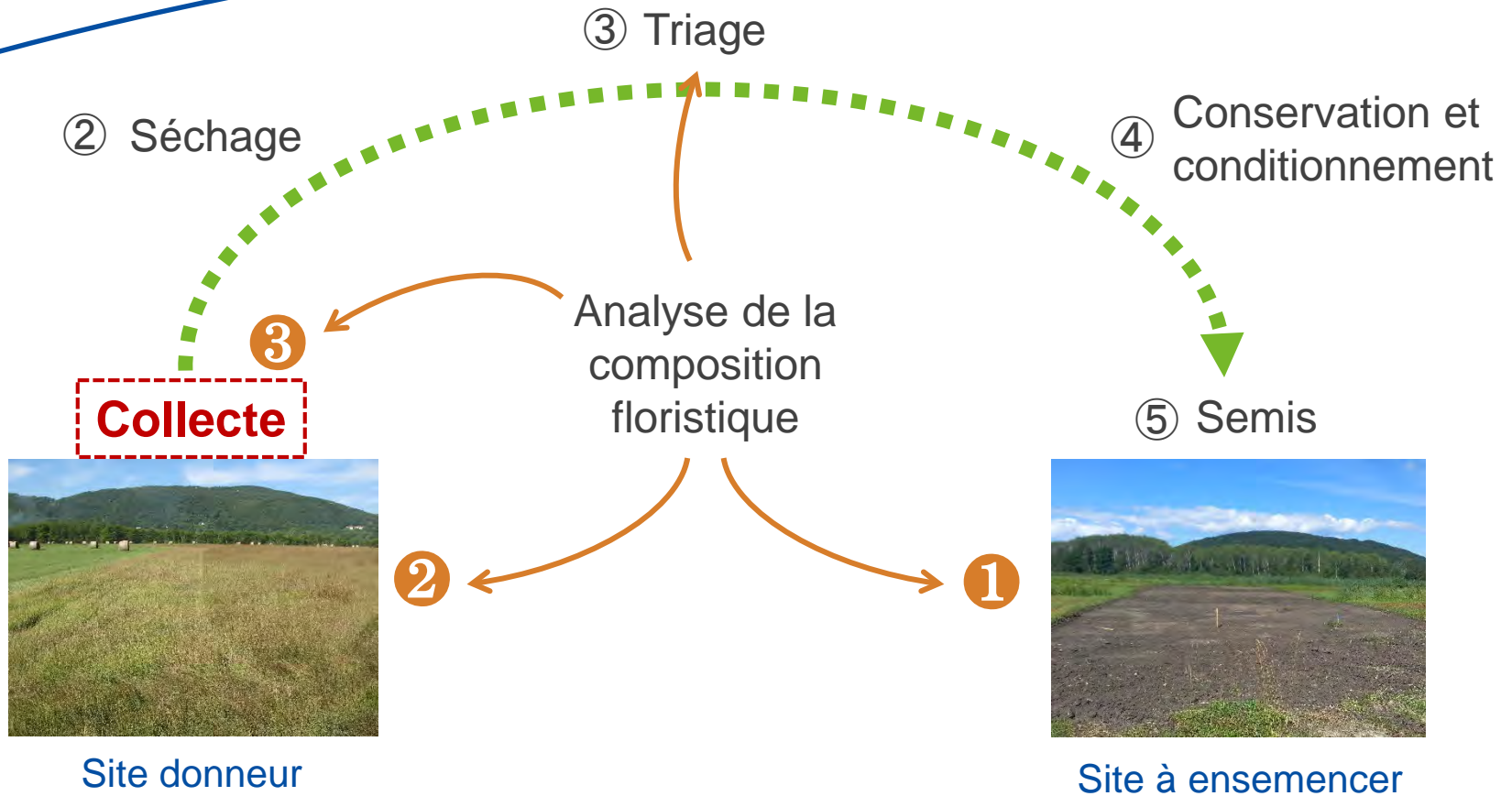




# Restaurer un site dégradé par réensemencement

Les 11 et 12 mars 2019



## Référence bibliographique :

KOCH E-M., SPIEGELBERGER T., BARREL A., BASSIGNANA M., CURTAZ A., 2015. *Les semences locales dans la restauration écologique en montagne. Production et utilisation de mélanges pour la préservation. Projet Alp'Grain 2013-2015.* 96 p.

## 1. Caractéristiques du site d'ensemencement

- Marais de plaine de Savoie (Chautagne), tourbeux alcalin
- 2016 = 1<sup>ère</sup> année post culture de maïs (35 années)
- Objectif principal = contribuer à la restauration du fonctionnement de la ZH (hydraulique et écologique)
  - Effacement de l'effet drainant = comblement de fossés*
  - Implantation d'une végétation diversifiée et caractéristique de ces milieux*





## 1. Caractéristiques du site d'ensemencement

**Banque de graines** : analyse des semences viables sur 120 échantillons :

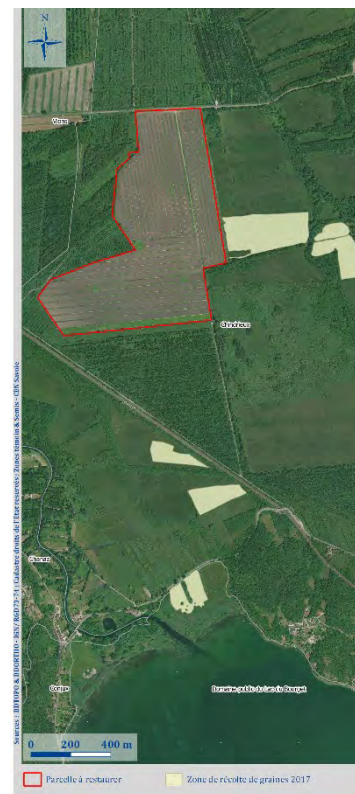
- 24 taxons identifiés dont 5 exotiques
- Dominance des graminées annuelles, adventices du maïs :
  - *Digitaria sanguinalis* (≈ 90 % des germinations)
  - *Echinochloa crus-galli* (≈ 5 % des germinations)

**Expérimentation d'ensemencement** sur 4,4 ha



## 2. Choix des sites de collecte

- **Maîtrise foncière** ou autorisation des exploitants ;
- **Caractéristiques biogéographiques** similaires au site à ensemercer ;
- **Composition floristique** similaire à celle ciblée pour le site à ensemercer, avec :
  - richesse spécifique élevée (espèces hygrophiles) ;
  - absence d'espèces exotiques invasives ;
  - présence limitée en adventices ;
- **Facilité de collecte** : accessibilité, pente faible...



## 3. Modalités de collecte

- **Matériel utilisé** : brosseuse tractée (modèle PTSH) avec brosse rotative de 1,8 m de large

*Influence de l'homogénéité de la hauteur de végétation, la vitesse de rotation...*

- **Période de collecte**

- surveillance du comportement phénologique
  - ↳ échelonnement de la récolte sur les ≠ sites entre juin (carex) et septembre (molinie)

*Influence des conditions climatiques et météorologiques stationnelles*

- 1 passage par site dans la saison

*Impacts sur la faune (invertébrée essentiellement)*

