

## Le Gargousson (07)

---

### Cahier des charges pour la réalisation d'animations pédagogiques en 2020

03/02/2020

---

#### Contexte

Situé sur la commune de Champagne, le site de Gargousson est remarquable par la présence de pelouses sèches et de landes.

Le site de Gargousson est géré dans le cadre de conventions d'usage que le Conservatoire d'espaces naturels Rhône-Alpes a passé avec la commune de Champagne et la cave de Saint Désirat. Le premier plan de gestion a été rédigé en 2017.

Des travaux ont été réalisés sur le site, ils concernent l'entretien du milieu ouvert par bûcheronnage sélectif et l'amélioration du sentier d'accès. Un projet de sentier reliant le Gargousson au sentier de découverte de la vigne est en cours.

#### Objet

L'objectif B du plan de gestion est « sensibiliser à la préservation des pelouses sèches ». L'une des actions prévues en 2020 est de réaliser des animations auprès des enfants de l'école de Champagne afin de faire connaître le site de Gargousson et ses enjeux.

Il s'agit de réaliser :

- une animation en salle
- une visite de terrain à pied depuis le village

Le lien avec l'étude des orthoptères et papillons prévue cette année sur le site sera recherché : possibilité, par exemple, de transmettre les observations réalisées sur ces groupes pour qu'elles soient valorisées dans l'inventaire.

#### Format des données, documents à produire et modalités du rendu

##### Rendu des données

Le rendu des données se fera sous la forme d'une **note synthétique** résumant les actions menées :

- contenu des interventions
- nombre d'élèves concernés

##### Date de réalisation

La sortie de terrain se fera si possible en mai ou juin, suivant les disponibilités de l'école de Champagne.

Le rendu de la note se fera avant le **30 novembre 2020**.

##### Remarques complémentaires

Les dates des animations devront être communiquées au plus tôt au CENRA.

#### Modalités de réponse

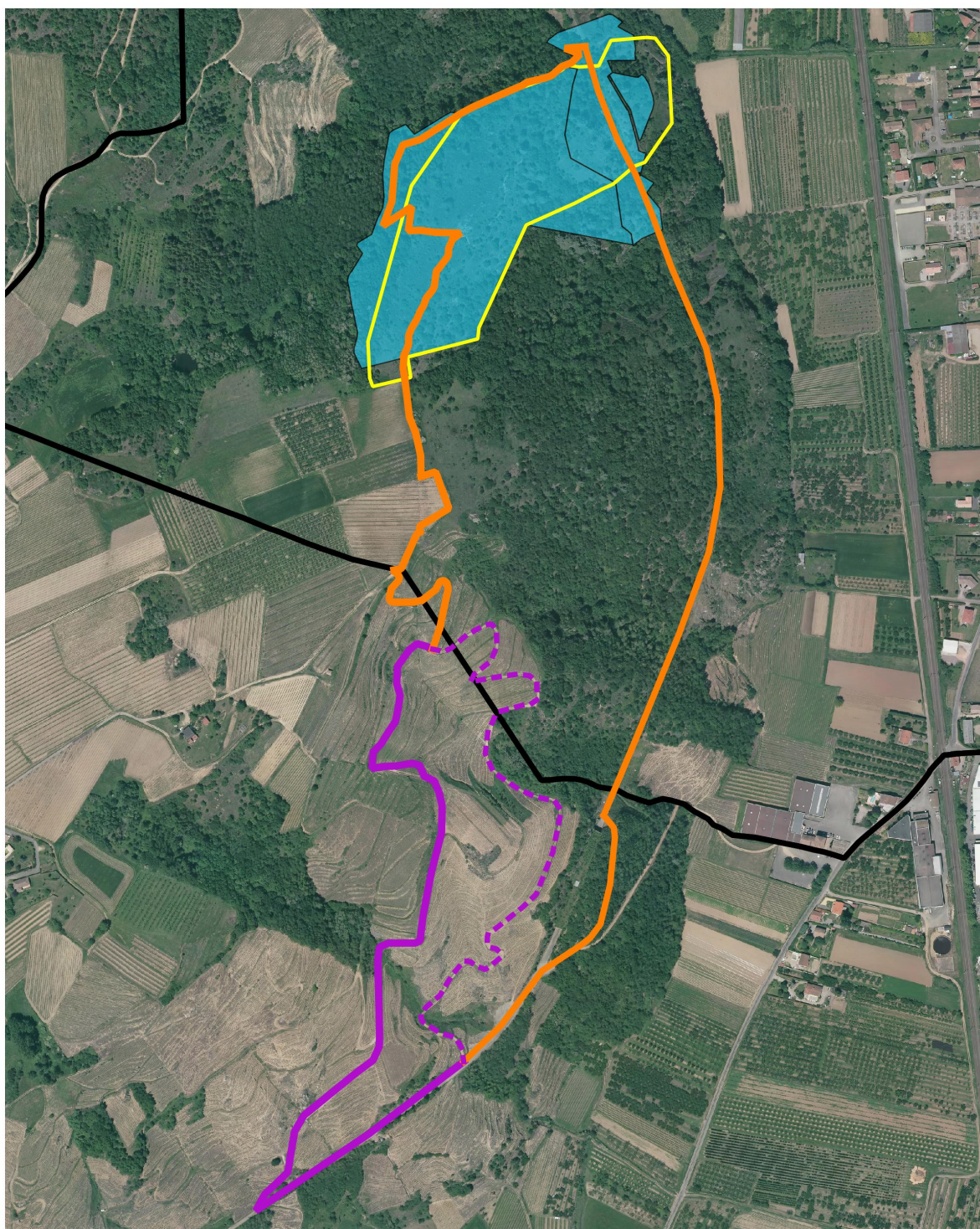
Une proposition technique chiffrée devra être adressée par e-mail à [virginie.pierron@cen-rhonealpes.fr](mailto:virginie.pierron@cen-rhonealpes.fr) **au plus tard le 6 mars 2020**.





## Annexe 2 : Carte du projet de sentier

### Pelouses sèches de la costière rhodanienne

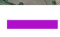
Proposition de sentier




 Limite du site d'étude

 Limites communales

 Projet de sentier

 Portion utilisant le sentier de découverte de la cave

 Sentier de découverte de la cave (boucle complète)

 Convention d'usage

0 50 100 m

Réalisation Cen Rhône-Alpes (2019) - Sources : Cen RA, IGN 2017