



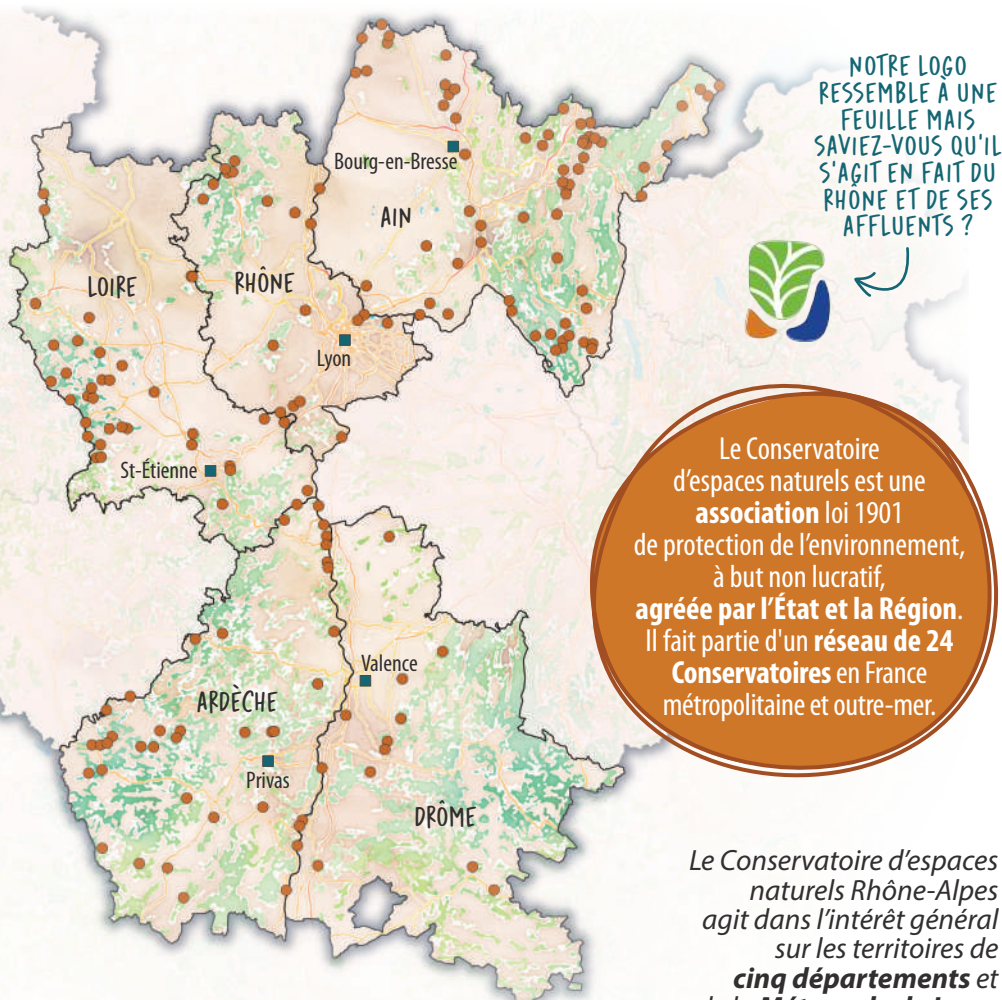
Conservatoire  
d'espaces naturels  
Rhône-Alpes

AGIR ENSEMBLE  
DANS NOS TERRITOIRES  
POUR PRÉSERVER LA NATURE !

# QUI SOMMES-NOUS ?

Le **Conservatoire d'espaces naturels Rhône-Alpes** agit pour préserver le patrimoine naturel de nos territoires. Il déploie son savoir-faire sur des sites, en faveur de la **biodiversité**, et porte la voix de la nature auprès des **collectivités**, des **citoyen-nes** et des **entreprises** qu'il encourage à prendre soin de cette richesse.

Depuis les années 90, le Conservatoire fonde son action sur une très bonne connaissance des milieux naturels et de leur fonctionnement, sur des **outils** pour les préserver efficacement en concertation avec les **acteurs du territoire**. Il acquiert du **foncier** pour mieux le préserver, restaure des milieux naturels, les protège ; il peut aussi accompagner ou conseiller des acteurs locaux pour la mise en place de pratiques plus respectueuses de l'environnement.



*Le Conservatoire d'espaces naturels Rhône-Alpes agit dans l'intérêt général sur les territoires de **cinq départements** et de la **Métropole de Lyon**.*

# NOS MISSIONS

## CONNAÎTRE

Inventorier et **étudier** la faune et la flore ; **Comprendre** le fonctionnement des milieux naturels, leur histoire et leurs usages, **pour mettre en œuvre une gestion adaptée aux enjeux.**

## PROTÉGER

**Acheter** des terrains ou **passer des accords** à l'amiable avec les propriétaires volontaires et les collectivités ; **Améliorer** la prise en compte de la biodiversité dans les documents d'urbanisme, **pour garantir la survie des espèces et des milieux menacés.**

## GÉRER

**Restaurer** le fonctionnement hydrologique des zones humides, entretenir la végétation et les forêts, ou s'appuyer sur des solutions fondées sur la nature ; **Nouer des partenariats** avec les agriculteurs et les éleveurs, **pour préserver la biodiversité et les paysages.**

## ACCOMPAGNER

**Animer** les territoires ; **Soutenir** et **guider** les collectivités et les entreprises, **pour mettre en œuvre des politiques en faveur de la nature.**

## VALORISER

**Vulgariser** les connaissances scientifiques ; **Sensibiliser** tous les publics aux enjeux de la protection de la nature, **pour favoriser l'implication de toutes et tous dans la lutte contre le dérèglement climatique.**

## NOS RESSOURCES

- \* Des équipes ancrées dans tous les territoires formées, engagées, ouvertes au dialogue et qui s'adaptent aux contextes locaux...
- \* Un conseil scientifique composé de 43 expert·e·s indépendant·e·s pour guider nos choix
- \* Un réseau d'adhérent·e·s et de bénévoles qui soutient nos actions

## QUELQUES CHIFFRES (2024)



180 ESPACES NATURELS  
GÉRÉS DURABLEMENT



25 000  
HECTARES PRÉSERVÉS



120 AGRICULTEURS  
ENGAGÉS À NOS CÔTÉS



50 INTERCOMMUNALITÉS  
PARTENAIRES





## Conservatoire d'espaces naturels Rhône-Alpes

### ● **Siège**

La maison forte  
2 rue des Vallières  
69390 Vourles  
Tél. 04 72 31 84 50

### ● **Antenne de l'Ain**

Château Messimy  
01800 Charnoz-sur-Ain  
Tél. 04 74 34 98 60

### ● **Antenne Drôme-Ardèche**

83-91 allée Auguste Jouret  
07170 Villeneuve-de-Berg  
Tél. 04 75 36 32 34

### ● **Antenne de la Loire**

60 rue de la Mairie  
42600 Champdieu

✉ [secretariat@cenrhonealpes.fr](mailto:secretariat@cenrhonealpes.fr)

[www.cen-rhonealpes.fr](http://www.cen-rhonealpes.fr)

