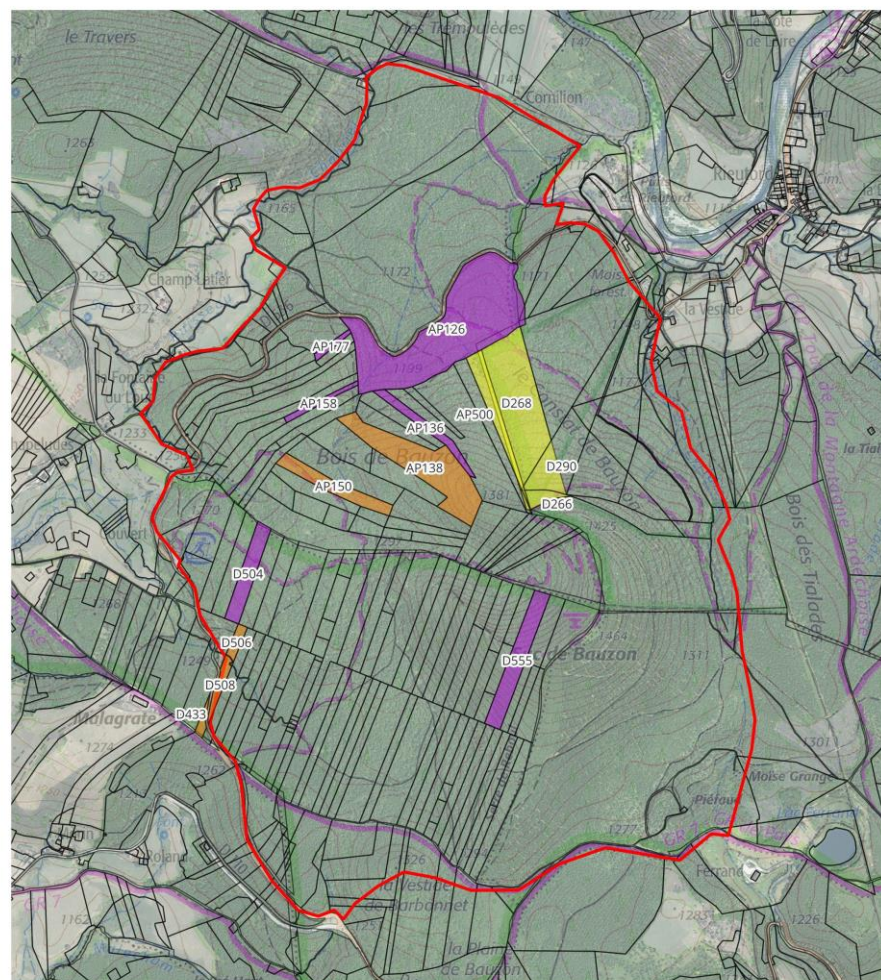
	<b>Préservation des forêts anciennes à forte valeur écologique de la Montagne d'Ardèche : Acquisition de parcelles</b>
<b>Objectif(s) de l'action</b>	<ul style="list-style-type: none"> <li>– Préserver une trame fonctionnelle de forêts anciennes et riches en biodiversité (forêt mature, très gros bois et bois mort, faune et flore remarquable)</li> <li>– Conforter les acquisitions réalisées sur le secteur du Suc de Bauzon, avec la présence de vieilles forêts anciennes remarquables à gros bois et bois mort, sous la pression d'une sylviculture très soutenue</li> </ul>
<b>Nom du Maître d'ouvrage Adresse, tel, mail</b>	Conservatoire d'espaces naturels Rhône-Alpes La maison forte - 2, rue des Vallières 69390 VOURLES Tél. 04 72 31 84 50 – <a href="mailto:secretariat@cen-rhonealpes.fr">secretariat@cen-rhonealpes.fr</a>
<b>Localisation</b>	Secteurs de la montagne ardéchoise – Bois du Suc de Bauzon Communes Cros de Géorand, Usclade et Rieutord, Saint-Cirgues-en-Montagne  4 nouvelles parcelles d'un seul tenant totalisant 10,6 ha, en continuité des parcelles acquises par le Cen et dans un vallon très stratégique
<b>Problématique</b>	<p>Le territoire de la montagne d'Ardèche est composé d'une mosaïque de milieux héritée des évolutions démographiques, des pratiques agricoles, pastorales et forestières, du développement industriel, etc. Bien que les paysages constitutifs de la montagne d'Ardèche soient aujourd'hui très marqués par la présence de la forêt, cette dernière est en grande partie issue de reboisements récents ou d'une recolonisation des terres agricoles liée à la déprise.</p> <p>Ainsi, <b>peu de forêts ont survécu aux défrichements séculaires et seulement quelques noyaux sont le fruit d'une histoire plus ancienne.</b> Ces noyaux de forêts anciennes (absence de défrichement depuis au minima la première moitié du XIX<sup>ème</sup> siècle) peuvent présenter de forts enjeux patrimoniaux, particulièrement dans les secteurs peu exploités ou si la gestion sylvicole s'est faite de manière raisonnée. On y retrouve ainsi des <b>peuplements forestiers matures aux caractéristiques propres (fort volume de bois mort, très gros arbres, arbres à cavité...), véritables réservoirs de biodiversité et plus résilients face aux aléas climatiques et biologiques.</b></p> <p>Ces peuplements sont majoritairement localisés dans des forêts domaniales issues d'anciens domaines monastiques, où les acteurs locaux se sont mobilisés depuis plusieurs années pour mettre en œuvre des dispositifs d'amélioration des connaissances et de préservation des peuplements matures et écologiquement riches. A contrario, <b>les secteurs remarquables de forêts anciennes à haute valeur écologique au sein des forêts privées souffrent d'une méconnaissance certaine, restent relictuels dans le paysage de la montagne ardéchoise et subissent des pressions liées à une sylviculture soutenue</b> (ces boisements présentent généralement des pièces et des volumes de bois intéressants à la vente).</p> <p>De part ce constat, le Cen Rhône-Alpes a ainsi engagé, en adéquation et en synergie avec les acteurs du territoire, une étude de faisabilité et de l'animation foncière ayant aboutie fin 2023 à <b>la maîtrise foncière de 62 ha de forêts anciennes à forte valeur écologique sur la montagne d'Ardèche.</b> La dynamique <b>d'animation foncière engagée</b> permet d'envisager <b>une poursuite des acquisitions sur les secteurs identifiés, et en particulier celui du Suc de Bauzon qui présente des forêts anciennes et matures les plus remarquables mais soumis aux plus fortes pressions de coupes de bois.</b></p> <p>L'amélioration des connaissances et la co-construction d'un plan de gestion de ces forêts débutées en 2023 s'articulent avec la poursuite de l'animation foncière</p>

La forte mobilisation du Cen Rhône-Alpes notamment sur le Suc de Bauzon a permis rapidement de négocier 3 projets d'acquisition qui sont en cours de finalisation (pour 10,9 ha) et qui consomment l'ensemble de l'enveloppe de 2023 dédiée aux acquisitions.

C'est ainsi une « **course contre la montre** » que le Cen opère car les secteurs visés par cette animation foncière et les potentielles acquisitions correspondent aux secteurs présentant **la plus grande maturité et biodiversité du Suc de Bauzon, mais également le secteur soumis à court terme à une très forte pression sylvicole** (coupes de gros bois prévus, nombreux marquages déjà présents, projet de piste forestière, fort mouvement foncière...).



0 250 500 m

- Date : 08/2024  
Auteur : Cen Rhône-Alpes  
Données cartographiques : © IGN, CenRA



L'opération consiste :

• **Acquisition de nouvelles parcelles forestières pour une surface totale d'environ 10,6 ha.**

- Sur la base de l'animation foncière et des négociations actuelles, un tenant de 10,6 ha de forêts anciennes matures très stratégiques vient renforcer la maîtrise foncière des forêts remarquables sur le secteur du Bois de Bauzon

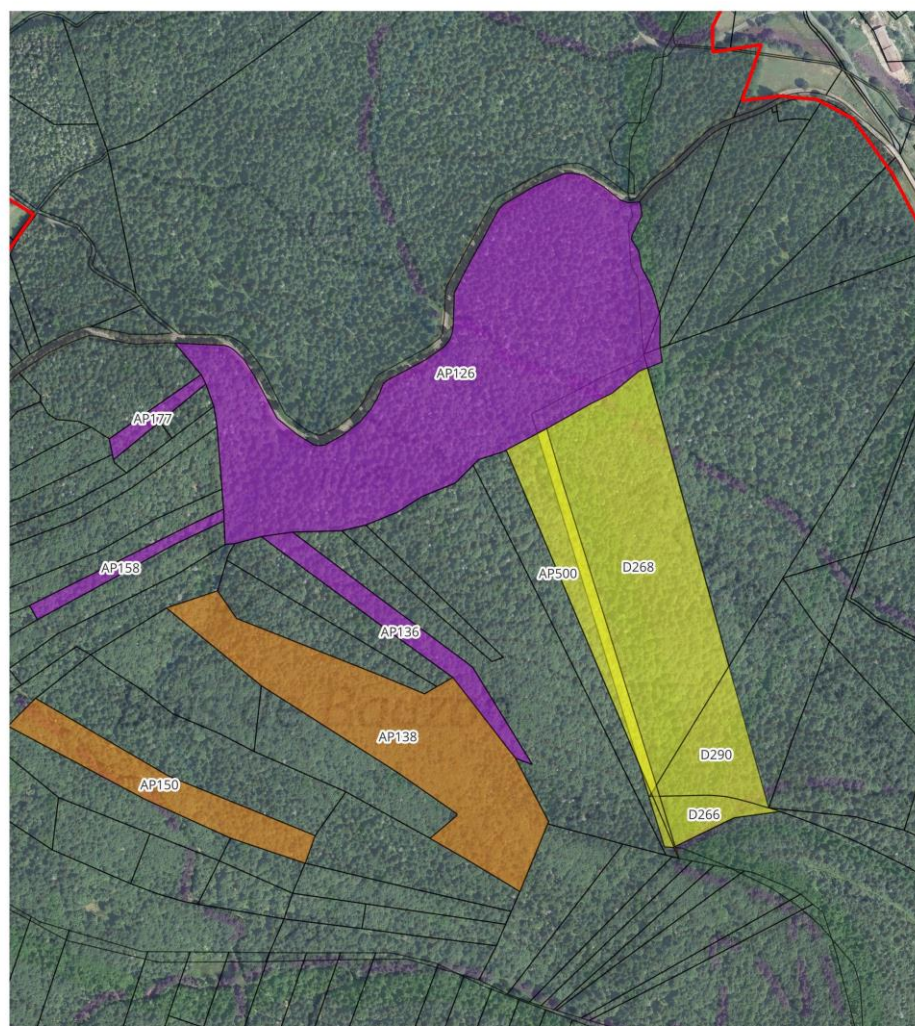


**Forêts anciennes des Monts d'Ardèche**

Zoom projet d'acquisition - Suc de Bauzon



Description de l'opération



**Limites sites**

- Périmètre animation foncière

**Maîtrise foncière**

- Parcelles Cen RA
- Parcelles en cours d'acquisition
- Nouvelle promesse vente signée

0 50 100 m



Date : 08/2024  
Auteur : Cen Rhône-Alpes  
Données cartographiques : © IGN, CenRA

*Pour mémoire, le Cen Rhône-Alpes poursuit le travail de co-construction d'un document de gestion pour le réseau de sites de forêts de la montagne d'Ardèche, de sensibilisation des acteurs locaux et grand public aux enjeux des forêts anciennes matures, et d'animation foncière pour assurer la maîtrise foncière de ces forêts remarquables.*

## Annexe

### Plan de financement détaillé

#### Dépenses

Porteur de projet : Conservatoire d'espaces naturels Rhône-Alpes

Intitulé du projet : Préservation des forêts anciennes à forte valeur écologique de la Montagne d'Ardèche : Acquisition de parcelles – 922FAMA

Coût estimatif de l'opération		
Pour être recevable, un dossier doit faire apparaître des montants identiques sur les devis ou l'APP, la délibération et le plan de financement		
Nature des dépenses les montants indiqués (sans arrondi) doivent être justifiés ajoutez des lignes si nécessaire	Nom du prestataire	Montant (HT)
<b>Maîtrise d'œuvre / Assistance à maîtrise d'ouvrage</b>		
<b>Études</b>		
<b>Travaux</b>		
<b>Équipements</b>		
<b>Frais annexes</b>		
Acquisitions foncières et frais associés		110 000,00 €
<b>COÛT TOTAL PRÉVISIONNEL (HT)</b>		<b>110 000,00 €</b>